



DIGITAL X SHINE

CO CBETOM BO TЬME

STARTWELD | RU

ФОНАРЬ

Специальный встроенный в АСФ фонарь

Автоматическое отключение при зажигании дуги

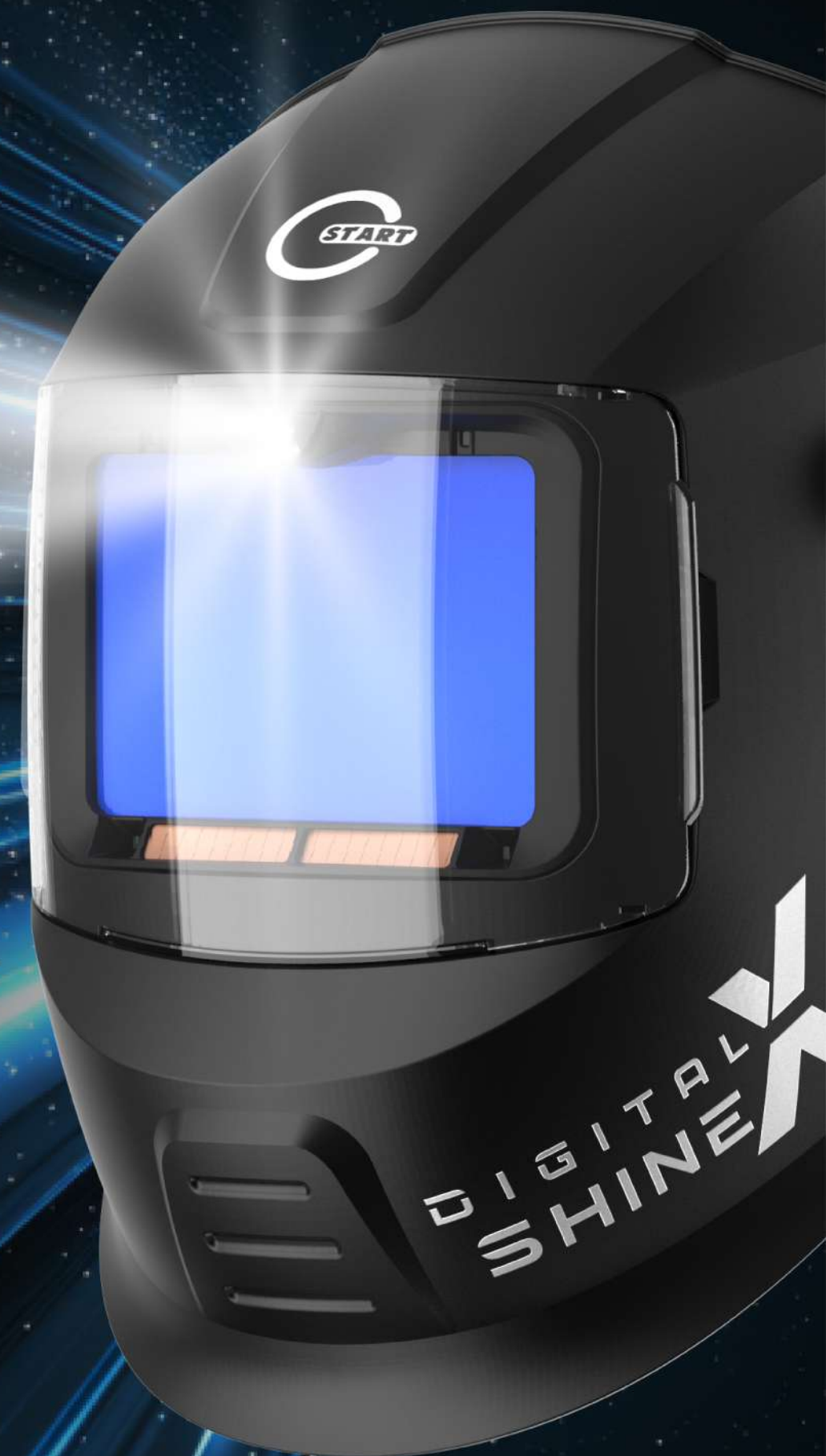
Включение на внешнем регуляторе

Яркость 150 LUX

Равномерный свет

Отдельный съемный аккумулятор Type-C

Точное следование каждому движению головы



ЦВЕТОПЕРЕДАЧА CLEARLENS

Широкий диапазон цветов и оттенков для более объективного представления о свариваемой поверхности

4 ДАТЧИКА

4 светочувствительных датчика для стабильного срабатывания в любых пространственных положениях

1/1/1/1 ОПТИЧЕСКИЙ КЛАСС

Оптический класс 1/1/1/1 обеспечивает четкий обзор без искажений

ГРАДИЕНТ, TASK

Для повышения комфорта глаз после окончания любых видов сварки, включая точечную

3 DIN СВЕТЛОЕ СОСТОЯНИЕ ФИЛЬТРА

Улучшает детализацию рабочей поверхности

ПОЛИАМИДНЫЙ КОРПУС

Для повышенной защиты от высокоскоростных частиц (E=5,9 Дж)

СВАРКА 4-13 DIN, FIX 4-13 DIN, ШЛИФОВКА

Весь самый современный функционал для сварочных работ в любых условиях

ГАРАНТИЯ 2 ГОДА

Гарантия 2 года для уверенности в качестве и надежности



АСФ

ЦИФРОВОЕ УПРАВЛЕНИЕ ПАРАМЕТРАМИ

для удобной настройки и точных значений

СВЕТОДИОДНАЯ ИНДИКАЦИЯ

улучшает регулировки при плохой освещенности

КНОПКИ ПРОДУМАННОГО РАЗМЕРА

для настройки в перчатках

РУСИФИЦИРОВАННАЯ ПАНЕЛЬ УПРАВЛЕНИЯ

для доступного восприятия регулировок

ClearLens®

DIGITAL X SHINE

1/1/1/1



КОМПЛЕКТАЦИЯ



РЮКЗАК



БАНДАНА
SAFE X



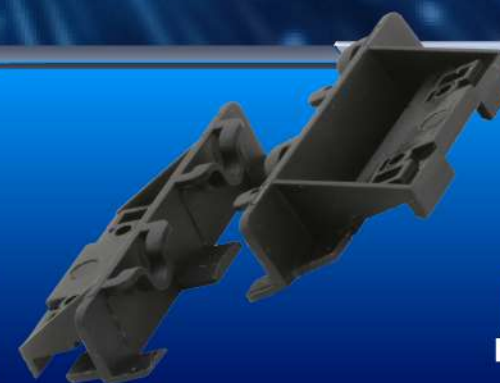
СТИКЕРЫ



ПАСПОРТ



ЗАПАСНОЕ
СТЕКЛО



АДАПТЕР
ДЛЯ ЛИНЗ

ТЕХНИЧЕСКИЕ ХАРАКТЕРИСТИКИ

Наименование параметра	SHINE
Модель светофильтра	SHINE / АСФ 888
Оптический класс светофильтра	1/1/1/1
Размер смотрового / бокового окна	116x81
Количество оптических датчиков, шт	4
Начальное затемнение, DIN	3
Диапазон затемнения, DIN	4-8 / 9-13
Цветопередача ClearLens	да
Время срабатывания, с	1/30000
Время задержки просветления, с	0,04 – 2,0
Фиксированное затемнение FIX 5-13 DIN	да
Функция «Градиент»	да
Функция «ТАСК»	да
Режим «Шлифовка»	да
Кнопка «Тест»	да
Индикация низкого заряда батареи	да
Механическая прочность щитка	5,9 Дж
Тип наголовника	Start X
Регулировка диапазона затемнения	внеш. + внутр.
Внешнее переключение режимов	да
Регулировка чувствительности	да
Регулировка времени задержки просветления	да
Сменная батарея	да, 2xCR2450
Фонарь	да
Срок гарантии, мес.	24
Температура эксплуатации, С	от -10 до +55

